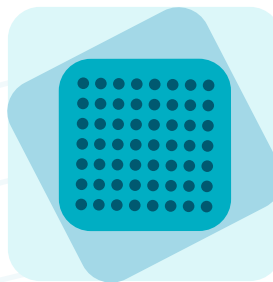


Población estimada 2020

17.541.141



Densidad de población 2020

56,5 hab/km²

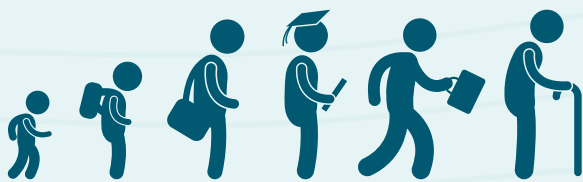
Población por sexo y grandes grupos de edad 2020

49,1%

Varones

50,9%

Mujeres



25,5%

Menores de 15 años

64,5%

15 a 64 años

10,0%

65 años y más

13,8%

65 años y más

63,1%

15 a 64 años

23,1%

Menores de 15 años

Tasa global de fecundidad proyectada 2020



2,2

Hijos por mujer

Esperanza de vida al nacer proyectada por sexo 2020



74,7

Varones



81,3

Mujeres

Años 1869-2010 y proyecciones a 2040

